

# 5

## ขั้นตอน เข้ารับบริการ ฝึกอาชีพ

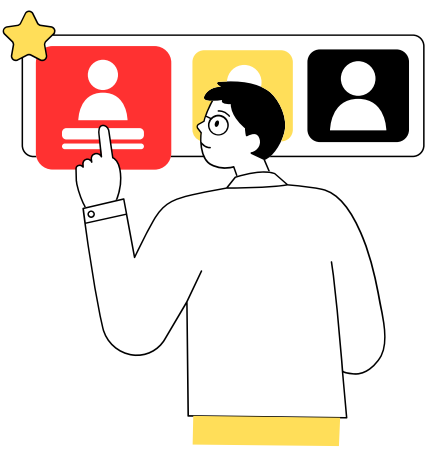
Onsite



### 1

#### เลือกหลักสูตร

เลือกหลักสูตรที่เปิดฝึกอบรม  
สำหรับพนักงานพัฒนาฝีมือแรงงาน  
พะเยา ออนไลน์  
สพน.พะเยา ต.แม่กา อ.เมือง  
จ.พะเยา



### 2

#### เตรียมข้อมูล

#### ส่วนตัว

เตรียมข้อมูลส่วนตัว เช่น บัตร  
ประจำตัวประชาชน อีเมล  
เป็นต้น



### 3

#### สมัครฝึกอบรม

กรอกข้อมูลลงในระบบ  
ให้ครบถ้วน 15 นาที



### 4

#### เข้ารับการฝึก

เข้ารับการฝึกภาคความรู้ ทักษะ  
ทดสอบผ่านการฝึกแต่ละหัวข้อ  
วิชาตามที่กำหนดในหลักสูตร  
ระยะสั้น 18 - 30 ชม.  
ระยะยาว 280 - 320 ชม.



### 5

#### ผ่านการประเมิน

ดาวน์โหลดวุฒิบัตรรับรอง

#### สอบถามข้อมูล

☎ 054-466003-4

📍 @847ibtci

